

EDIFICIO DE 51 VIVIENDAS
LOCAL Y GARAJE

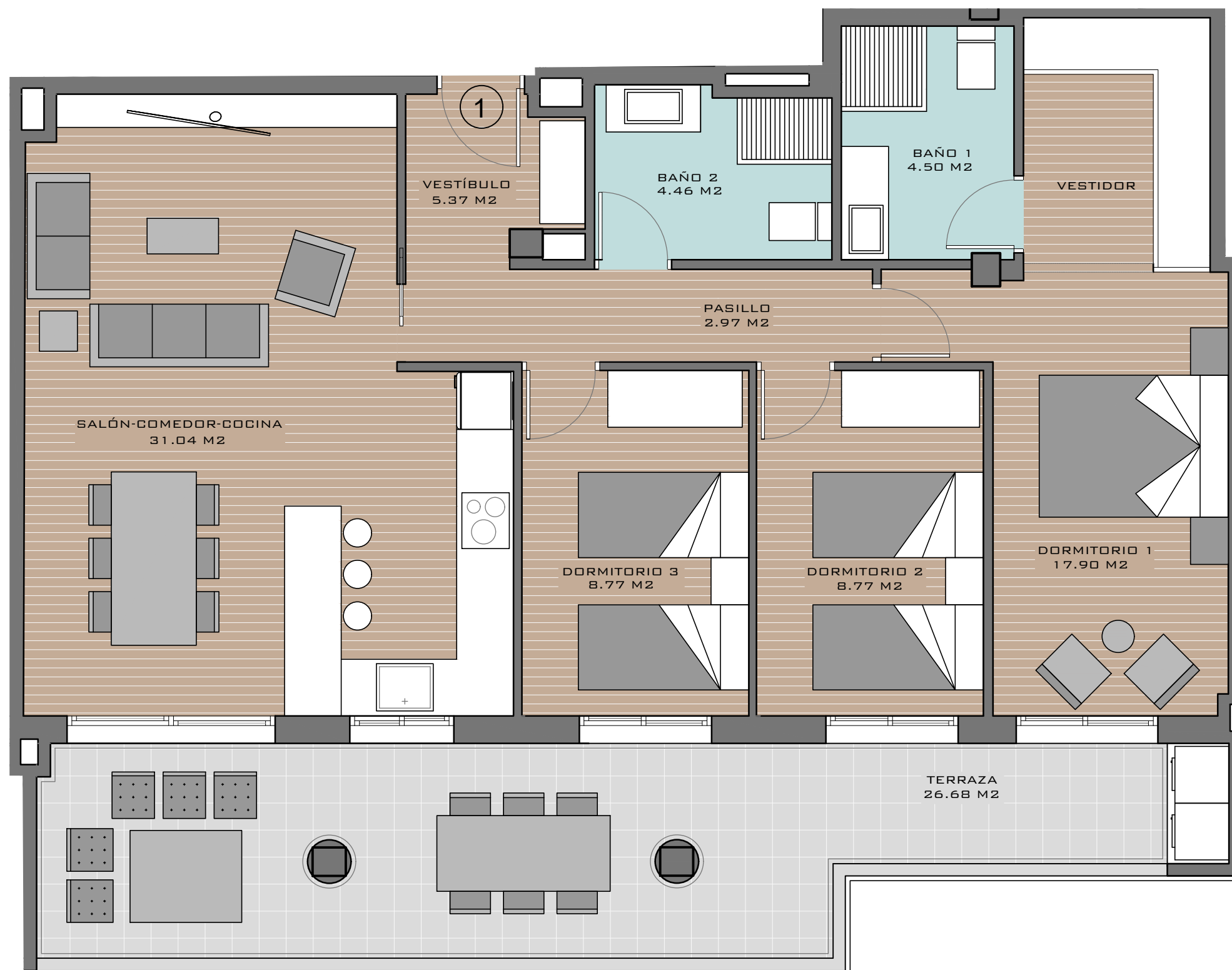


MANZANA M-4 U.E.-1)
SECTOR E-27 (ELCHE)

PLANTA 3º A 5º

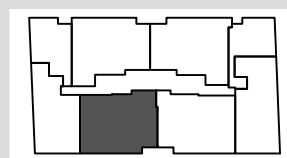
VIVIENDA 1

ESCALERA 1

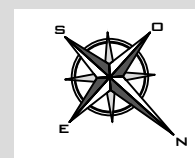


Salón-comedor-cocina	31.04 m2
Dormitorio 1	17.90 m2
Dormitorio 2	8.77 m2
Dormitorio 3	8.77 m2
Baño 1	4.50 m2
Baño 2	4.46 m2
Vestíbulo	5.37 m2
Pasillo	2.97 m2
Terraza	26.68 m2

Superficie Total Pisable **110.46 m2**



E: 1/50



NOTA: Este plano queda sujeto a las modificaciones que sean necesarias a requerimiento municipal y exigencias administrativas, legales, jurídicas o técnicas que juzgue conveniente la dirección facultativa.
Todo el mobiliario reflejado en el plano no es objeto de contrato.